



qdm

QUALITY DATA MANAGEMENT

质量数据管理软件

赋能您的团队快速做出数据驱动型决策，
实现质量的持续改进。

QDM 在一个可扩展的平台中，将从设计到生产的所有尺寸和质量数据进行集中化、标准化和可视化处理。

- 连接至任何源头（三坐标测量机、扫描仪、便携式设备、量规、SPC 系统）。
- 在统一的质量数据库中集中并标准化您的所有质量数据。
- 纳入供应商管理，以便及早查看其零件质量。
- 通过仪表盘、SPC 图表和定制化报告即时实现数据可视化。
- 通过将见解反馈至 CAD、PLM、MES 和生产系统，实现闭环管理。
- 高度灵活的可定制化系统，深度适配您的业务流程。



结构化您的测量数据，对零件、工厂和供应商进行分类。



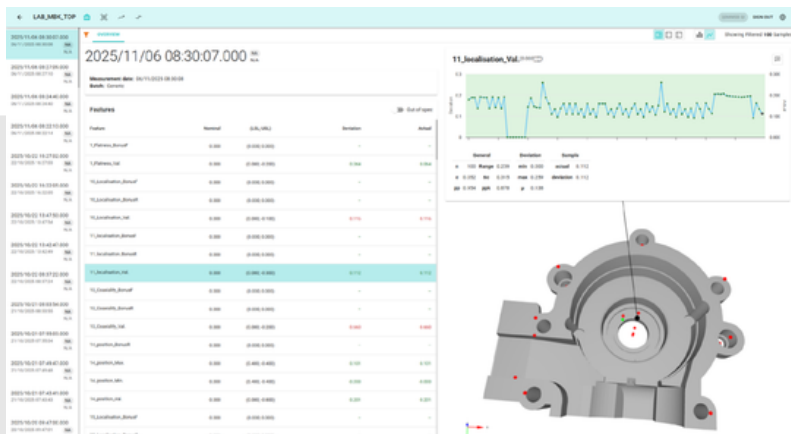
交互式 SPC（统计过程控制）图表与报告。



专业级高级统计分析工具。



可视化数据看板：实时追踪关键绩效指标 (KPI)。



技术亮点

云端部署或本地部署

支持 QIF、CSV 和原生测量软件格式

兼容所有主流计量设备

安全的基于角色的用户管理。

提供用于 PLM、MES 和 SPC 系统的集成 API。

卓越的可扩展性：支持从单站应用平滑升级至全球企业级架构。

实时数据驱动的质量决策



更快速根本原因分析：识别并解决问题的速度提升高达 60%。



企业级质量可见性：在统一视图中对比工厂、零件和供应商。



一致性过程控制：以数据为核心驱动跨团队的标准化管理。



从设计到生产的可追溯性：确保合规性并加速审核流程。



Metrologic Group China

上海市徐汇区天钥桥路329号，
嘉汇国际广场B幢822室，
邮编：200030 - 中国

电话: +86 150 0010 2351

Dimensional Control Systems, Inc.

North American Innovation Center
28064 Center Oaks Ct A, Wixom, MI 48393
+1 (248) 504 6200

了解 METROLOGIC DCS 如何转变您的
质量运营模式。



预约演示



我们的产品